

8 Zimmer Büro - Besprechungsraum, Teeküche & Etagentoiletten, ca. 318 m²



Preise & Kosten

| | |
|---------------------------------------|--------------------------------------|
| Mietercourtage | 2,38 Nettokaltmieten inkl. 19% MwSt. |
| Nettokaltmiete | € 4.134,- |
| Kaltmiete | € 4.134,- |
| Warmmiete | € 4.770,- |
| Nebenkosten | € 636,- |
| Heizkosten in der Warmmiete enthalten | Ja |
| Mietpreis pro Fläche | € 13,- (m ²) |
| Kautions | € 12.402,- |
| Betriebskosten netto | € 636,- |
| Gesamtbelastung (brutto) | € 4.770,- |
| Summe Miete (netto) | € 4.134,- |

Angaben zur Immobilie

| | |
|----------------------|--------------------|
| Gesamtfläche | 318 m ² |
| Bürofläche | 318 m ² |
| Zustand des Objektes | Gepflegt |
| Verkaufsstatus | offen |
| Verfügbar ab | sofort |
| Gewerbliche Nutzung | Ja |

Ausstattung

| | |
|--------|----------------|
| Boden | Teppich |
| Aufzug | Personenaufzug |

Objektbeschreibung

Die Büro- und/oder Praxisräume liegen im 2. Obergeschoss eines gepflegten Gebäudekomplexes und sind sowohl über Treppe als auch Personenaufzug erreichbar.

Durch die Aufteilung der Räume hat jeder in Ihrem Team sein eigenes Reich für die tägliche Arbeit. Ein großer Schulungs- bzw. Besprechungsraum steht für Meeting und/oder Kundentermine zur Verfügung, ebenso gehört eine Teeküche dazu.

Es stehen PKW-Stellplätze im Freien für 40,00 €/Stück und Tiefgaragenplätze für 70,00 €/Stück zur Anmietung zur Verfügung.

Wir freuen uns auf Ihre Anfrage.

Lage

Feldmoching befindet sich zwischen den Straßen nach Dachau am Münchner Stadtrand, im Bereich der Münchner Schotterebene, und ist einer der ursprünglichsten Stadtteile der bayrischen Landeshauptstadt. Zwei S-Bahn-Stationen verbinden den Stadtteil mit der Innenstadt und dem Flughafen, ebenso wie drei U-Bahnstationen. Auch das Busnetz ist gut ausgebaut (mit der S-Bahn 21 Minuten bis Marienplatz / 25 Minuten bis zum Flughafen).

Ausstattung

- Schulungsraum ca. 57 m²
- 6 Büros zwischen ca. 20 und 27 m²
- 1 Masterbüro mit ca. 40 m²
- Teeküche
- Nadelfilzboden
- Etagentoiletten

Sonstiges

** Alle Maße und Angaben laut Auskunft des Eigentümers. Für die Richtigkeit und Vollständigkeit wird keine Haftung übernommen. Der guten Ordnung halber machen wir darauf aufmerksam, dass unsere Tätigkeit im Erfolgsfalle die Verpflichtung zur Zahlung einer Maklercourtage in Höhe von 2,38 Monatskaltmieten inklusive 19% Mehrwertsteuer durch den Mieter zur Folge hat, fällig und zahlbar bei Vertragsabschluß. Durch Ihre Objektanfrage bestätigen Sie diese Vereinbarung und erkennen die Zahlung der Maklercourtage an **

Anbieter

Happy Immo GmbH
Hauptstr. 14
82008 Unterhaching

Zentrale

0896494870

Fax

E-Mail

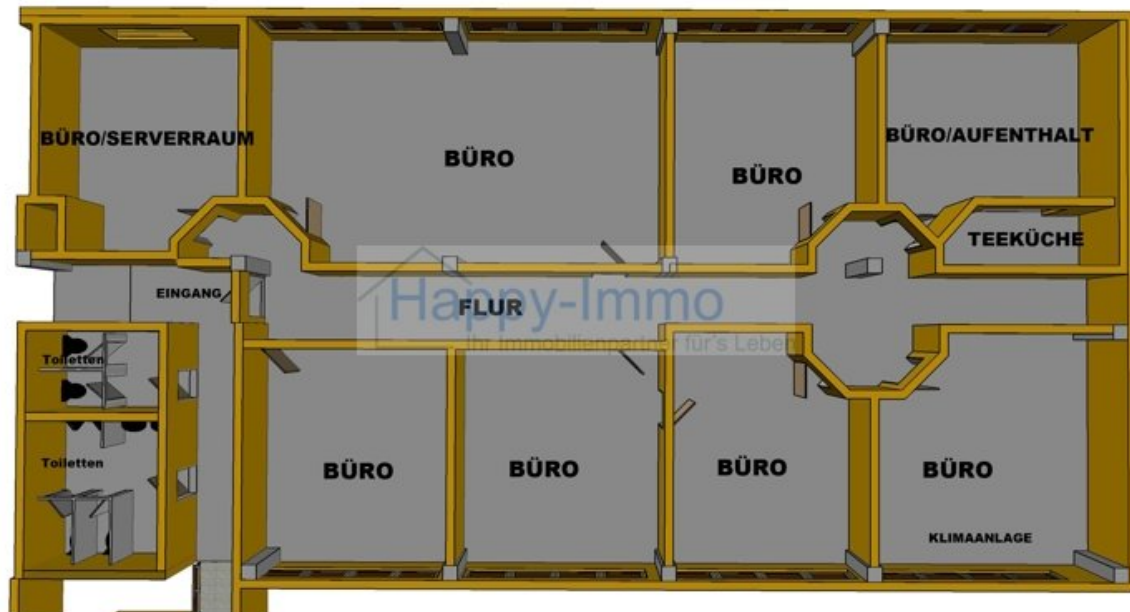
info@happy-immo.de

Webseite

www.happy-immo.de



**BÜROFLACHE IM HAUS 3, II.OG, ca. 320qm, mit Büro/Serverraum
BÜRORÄUME, TEEKÜCHE, CHEFBÜRO mit Klimaanlage**



Grundriss (Grundriss)