

Business-Haus "Holga" in KA-Durlach



Preise & Kosten

Kaltmiete	€ 2.700,-
Warmmiete	€ 3.100,-
Nebenkosten	€ 400,-
Heizkosten in der Warmmiete enthalten	Ja
Kaution	€ 2.000,-
Anzahl Freiplatz	5
Betriebskosten netto	€ 400,-
Gesamtbelastung (brutto)	€ 3.100,-

Angaben zur Immobilie

Wohnfläche	110 m ²
Zimmer	4
Schlafzimmer	3
Badezimmer	1
separate WCs	1
Anzahl Stellplätze	5
Terrassen	1
Verkaufsstatus	offen
Verfügbar ab	nach Absprache
Verfügbar ab (Datum)	11.07.2022

Ausstattung

Befuerung

Gas

Objektbeschreibung

Das Apartment Holga ist ein von dem Hauptgebäude abgetrenntes Nebenhaus mit 4 Schlafzimmern, einem großen Wohnbereich mit Küche, sowie zwei Badezimmern.

In diesem Haus finden bis zu 8 Personen Platz.

Das Apartmenthaus Karlsruhe-Durlach ist ein kernsanierter Altbau der im Jahr 2018 mit viel Liebe zum Detail an einen modernen, hochwertigen Wohn-Standard angepasst wurde. Die Immobilie ist auf dem neusten Stand der Technik und mit einer sehr schönen und modernen Küche ausgestattet.

Lage

Der Karlsruher Stadtteil Durlach erfreut sich besonders großer Beliebtheit, da Sie hier besonders ruhig aber dennoch zentrumsnah wohnen. In unmittelbarer Nähe des Apartmenthauses können Sie sämtliche Geschäfte des täglichen Bedarfs in kurzer Zeit mit dem Auto erreichen.

Ausstattung

- schicke, hochwertige Möblierung
- Fußbodenheizung in der kompletten Wohnung
- voll ausgestattete, neue Einbauküche
- Kaffee Vollautomat
- jedes Zimmer ist abschließbar
- 55 Zoll Smart TV
- hochwertige, elektr. verstellbare Boxspringbetten
- 5 Stellplatz stehen vor dem Gebäude zu Ihrer Verfügung

Anbieter

Emslander Immobilien GmbH
Bahnhofstraße 1
76137 Karlsruhe

Zentrale

072168065650

Fax

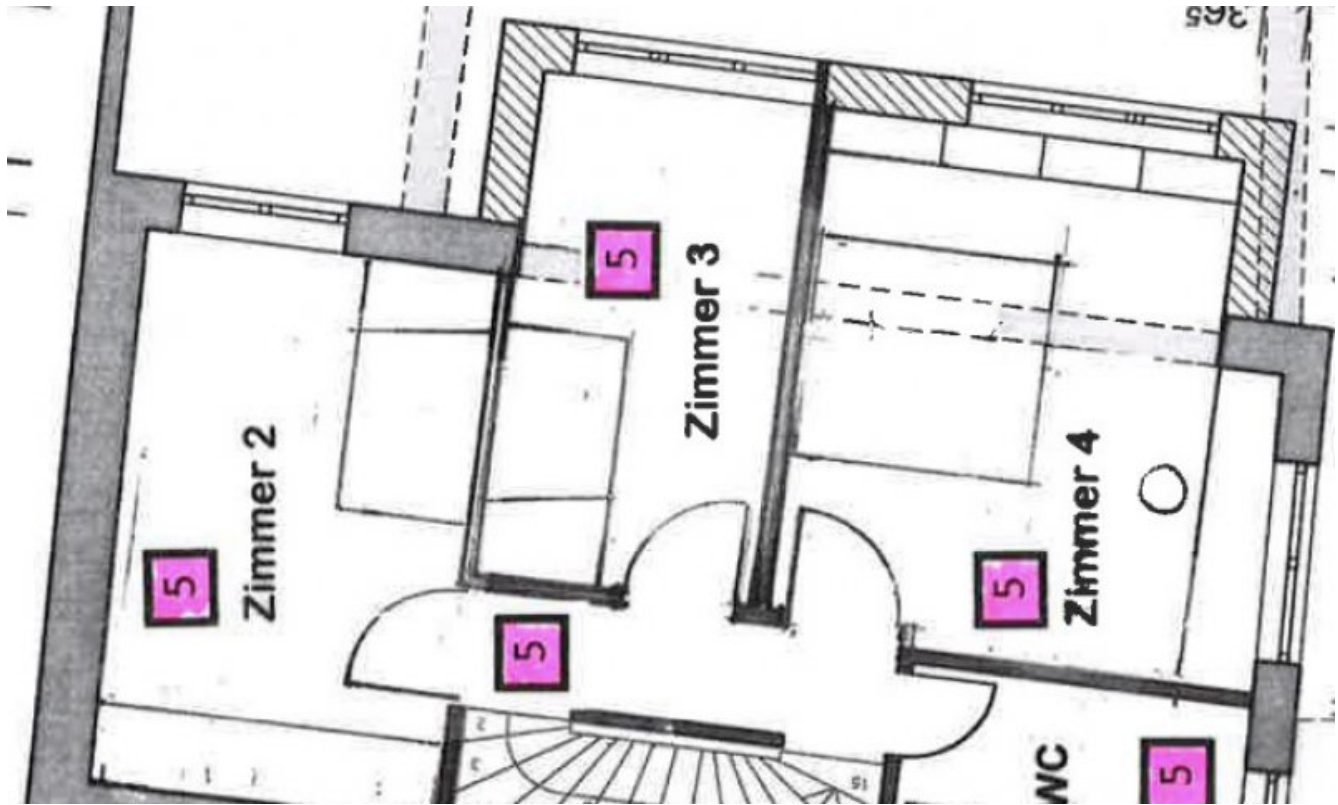
E-Mail

info@emslander-immobilien.com

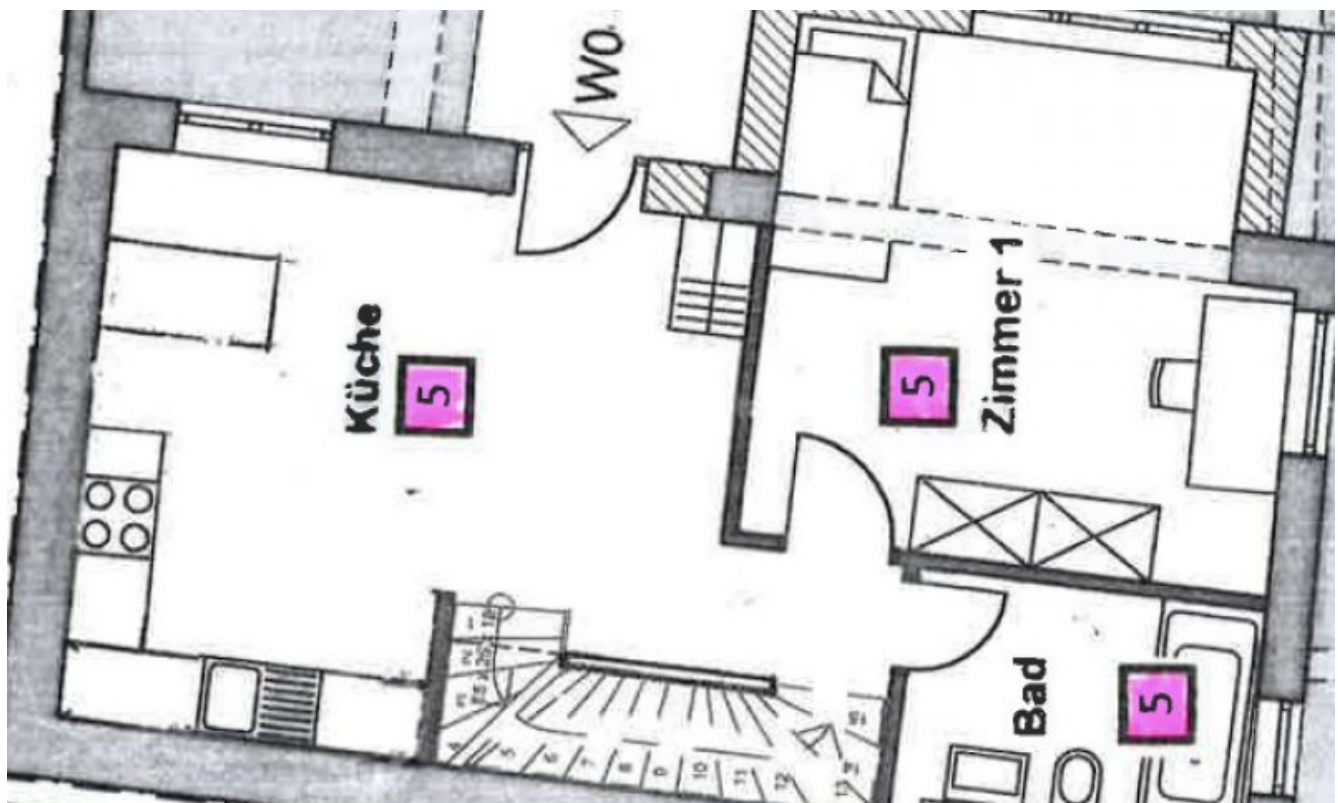
Webseite

www.emslander-immobilien.com





Grundriss OG (Grundriss)



Grundriss EG (Grundriss)