

Zentrumsnahe Büro- Ladenfläche in Esslingen zu verkaufen



Preise & Kosten

Käufercourtage	4,76 % inkl. 19 % MwSt., Courtage inkl. MwSt.
Kaufpreis	€ 130.000,-

Angaben zur Immobilie

Bürofläche	80 m ²
Baujahr	1920
Zustand des Objektes	Gepflegt
Verkaufsstatus	offen

Energieausweis

Energieausweis Art	Bedarf
Gültig bis	11-2023
Endenergiebedarf	132
Baujahr lt. Energieausweis	2006
Erstellungsdatum	ohne
Ausstelldatum	17.11.2013
Energieeffizienzklasse	E
Primärenergieträger	GAS

Ausstattung

Differenzierung	Standard
Heizungsart	Etagenheizung

Objektbeschreibung

Möchten Sie ein Büro oder einen Laden in Esslingen eröffnen? Dann bietet sich hier eine gute Möglichkeit!

Unweit von Esslingens Zentrum stehen hierfür ca. 80 m² im Erdgeschoss eines Wohn- und Geschäftshauses aus dem Jahr 1968 zur Verfügung.

Große Fensterflächen sorgen nicht nur für viel Licht und einen hellen freundlichen Raum, sie bieten auch für ein Ladengeschäft hervorragende Schaufensterflächen.

Ein sehr großer Raum bildet das Herzstück der Immobilie, je nach Bedarf können Sie hier auch noch Unterteilungen vornehmen.

Für Küche, Lager o.ä. steht noch ein weiterer Raum zur Verfügung und ein separates WC schließt das Angebot ab.

Lage

Die Gewerberäume befinden sich zentral im Esslinger Stadtteil Pliensauvorstadt. Das Zentrum von Esslingen sowie der Bahnhof ist nur wenige Gehminuten entfernt.

Ein Blick sagt mehr als 1000 Worte...

überzeugen Sie sich vor Ort und vereinbaren Sie einen unverbindlichen Besichtigungstermin.

Wir sind auch abends und am Wochenende für Sie im Einsatz.

Ausstattung

- 2 Räume

- WC

ENERGIEAUSWEIS

Bedarfsausweis (17.11.2013): Endenergieverbrauchswert: 132 kWh/(m²a), (Gas), Baujahr Anlagentechnik 2006

Sonstiges

Immobilienfinanzierung - WIR HELFEN IHNEN!

Über unsere starken Partner sind wir direkt mit über 400 Banken vernetzt. Da wir alle Immobilienunterlagen bereits haben, brauchen wir nur Ihre persönlichen Unterlagen und ermöglichen Ihnen eine schnelle und reibungslose Finanzierungsanfrage. Zusätzlich prüfen wir, ob Sie Anspruch auf Förderungen oder Einsparpotenzial bei den Kaufnebenkosten haben.

Sie sparen sich Zeit, die Immobilie ist direkt für Sie reserviert und Sie erhöhen Ihre Chance auf eine erfolgreiche Finanzierungszusage.

SPRECHEN SIE UNS AN!

Alle Objektangaben basieren auf den uns erteilten Informationen des Eigentümers. Deshalb können wir für die Richtigkeit und Vollständigkeit der Angaben keine Haftung übernehmen.

Jegliche durch Nussgräber Immobilien erstellten Fotos, Daten und Textbeiträge sind urheberrechtlich geschützt. Für die Vervielfältigung von Bildmaterial, Information oder Daten, insbesondere die Verwendung von Texten oder Textteilen bedarf es der vorherigen schriftlichen Einwilligung durch Nussgräber Immobilien. Unberechtigte Verwendungen werden zur Anzeige gebracht und ziehen eine Nutzungsberechnung nach sich.

Wir bitten um Verständnis dafür, dass nur vollständig ausgefüllte Anfragen (Name, Telefonnummer, Anschrift)

beantwortet werden.

RUNDUM-ZUFRIEDEN-SERVICE ist unser Anspruch für alle unsere Kunden. Wir kümmern uns um alle Schritte des Verkaufs und tun was möglich ist, damit Sie keinen Aufwand mit dem Verkauf Ihrer Immobilie haben.

Ansprechpartner

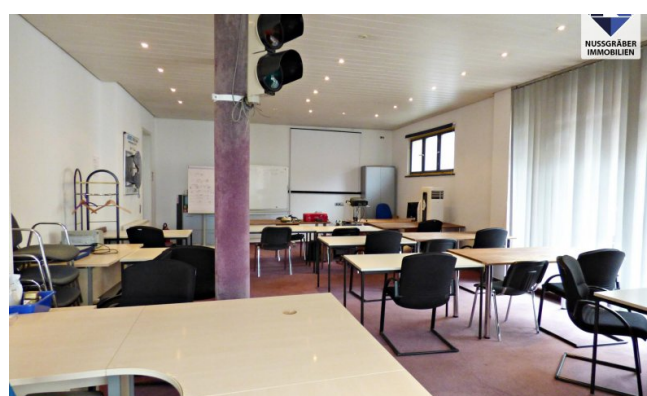
Michael Lang
 Nussgräber Immobilien und Grundstücksentwicklungs
 GmbH
 Neuffenstraße 110
 73240 Wendlingen

Durchwahl	070248059736
Mobil	015152268217
Zentrale	07024805970
Fax	070248059711
E-Mail	info@nussgraeber.de

Anbieter

Nussgräber Immobilien und Grundstücksentwicklungs
 GmbH
 Neuffenstr. 110
 73240 Wendlingen

Zentrale	071196881288
Fax	
E-Mail	verbindungstest@cube-concept.com
Webseite	nussgraeber.de





(Grundriss)