

Wunderschönes Baugrundstück im Sauerland!



Preise & Kosten

Kaufpreis	€ 35.000,-
Kaufpreis pro Fläche	€ 45,51 (m ²)

Angaben zur Immobilie

Gesamtfläche	769 m ²
Grundflächenzahl	0,3
Grundstücksfläche	769 m ²
Bebaubar nach/ Bebauungsrichtlinien	B-Plan
Erschließung	Vollerschlossen
Verkaufsstatus	offen
Verfügbar ab	sofort

Objektbeschreibung

Attraktives Baugrundstück im schönen Sauerland!

Dieses große Grundstück bietet Ihnen viel Potential für die Zukunft.

Beispielsweise wäre das Grundstück bebaubar, zu verpachten oder als Gartenfläche nutzbar.

Die Lage könnte zum Wohnen kaum besser sein. Etwas abgelegener liegt das Hanggrundstück in einer ruhigen Wohngegend und in einer ausgesprochen guten Wohnlage. Trotz der Lage in einem reinen Wohngebiet gibt es eine gute Verkehrsanbindung nach Altena und zu den Autobahnen.

Gleichzeitig ist es nicht weit zu allen Dingen des täglichen Bedarfs, wie beispielsweise Post, Einkaufsmöglichkeiten usw.

Hier kommt man gerne nach Hause, es erwartet Sie ein tolles nachbarschaftliches Umfeld in dem Sie viel Platz zum wohlfühlen haben.

Das schöne Hanggrundstück befindet sich auf einer Höhe von ca. 230m über Normal-Null.

Das Grundstück ist aktuell komplett unbebaut.

Lage

Altena ist eine Kleinstadt im Märkischen Kreis in Nordrhein-Westfalen.

Die Stadt liegt im Sauerland im Tal der Lenne. Der höchste Punkt mit 511 m ü. NHN befindet sich am Kohlberg auf der Grenze zur Stadt Neuenrade, der tiefste Punkt am Hünengraben bei 145 m ü. NHN.

Die Stadt Altena gliedert sich in die Stadtteile Dahle, Evingsen, Rahmede sowie die Innenstadt.

Es gibt zahlreiche schöne Wanderwege, Museen, Burgen und Naturgebiete in direkter Umgebung.

Die Innenstadt von Altena ist mit dem Auto in ca. 10 min erreichbar und zu Fuß in ca. 16 min.

Der Stadt Altena ist es gelungen, seinen Bürgern eine sehr gute Infrastruktur zu bieten. Schulen, Kindergärten, Ärzte und Einkaufsmöglichkeiten.

Supermärkte und Drogerie sind per Fußweg zu erreichen.

Kindergärten und Schulen sind ebenfalls in naher Umgebung, die Entfernungen sind auch im Exposee vermerkt.

Ausstattung

Grundstücksgröße: ca. 769 qm

Bestehend aus zwei aneinandergrenzenden Flurstücken.

Das verfügbare Grundstück mit der Gemarkung Altena, liegt im Geltungsbereich des Bebauungsplans Nr. 1 „Bauzonenplan - 14. Änderung“ in der Fassung der Bekanntmachung vom 28.12.2001. Bei diesem Plan handelt es sich um einen so genannten „einfachen“ Bebauungsplan im Sinne von § 30 Abs. 3 BauGB. Dieser legt für das Grundstück folgendes fest:

-Allgemeines Wohngebiet (WA)

-Bebaubar mit 2 Vollgeschossen

-Grundflächenzahl (GRZ) 0,3

-Offene Bauweise

Im Übrigen richtet sich die Zulässigkeit nach § 34 BauGB, da weitergehende Festsetzungen (z.B. über Baugrenzen, Verkehrsflächen, Gebäudehöhen, Gestaltungsfragen usw.) nicht bestehen.

Das Grundstück ist bebaubar mit 2 Vollgeschossen.

Die Flurkarte und weitere Unterlagen können auf Anfrage eingesehen werden.

"KEINE ZUSÄTZLICHE KÄUFERPROVISION"

Sonstiges

Wir bieten nicht nur eine kostenlose Hotline, sondern auch einen Service am Wochenende. Bei Interesse geben Sie bitte immer Ihre vollständigen Kontaktdaten an.

Die Objektbeschreibung beruht ganz oder zum Teil auf Angaben des Eigentümers. Für die Richtigkeit oder Vollständigkeit übernehmen wir keine Gewähr.

Sie wollen Ihre Immobilie ebenfalls professionell vermarkten, rufen Sie uns gerne an, wir stehen Ihnen von Mo. bis

So. von 6.00 - 22.00h persönlich zur Seite! Über 60.000 aktive Interessenten warten bereits auf Sie.

FALC Immobilien Coesfeld

Marie Looks

Mobil: 0163- 484 7152

Hotline: (6:00 - 22:00 Uhr): 0800 - 646 0 646

E-Mail: marie.looks@falcimmo.de

Anbieter

FALC Immobilien

Bahnhofstraße 1

48301 Nottuln

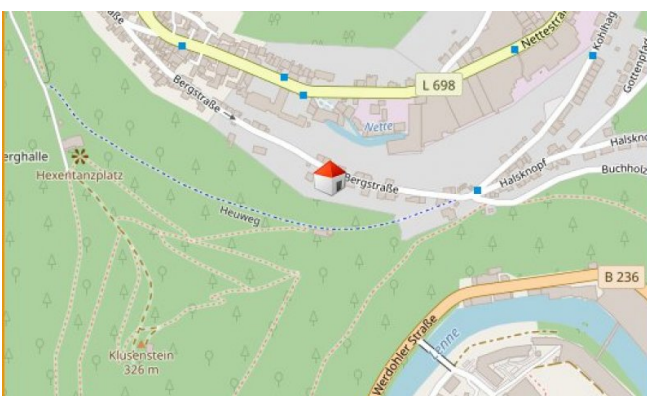
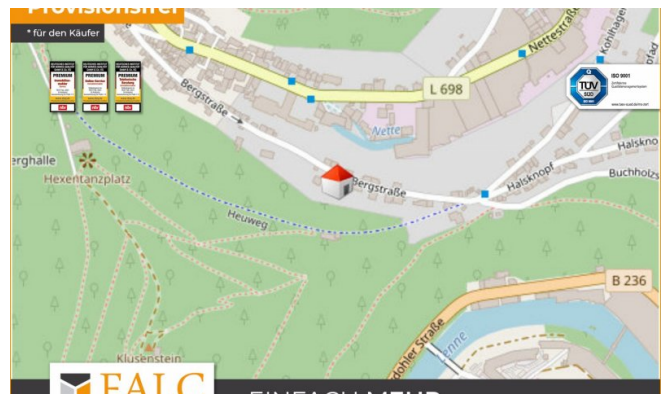
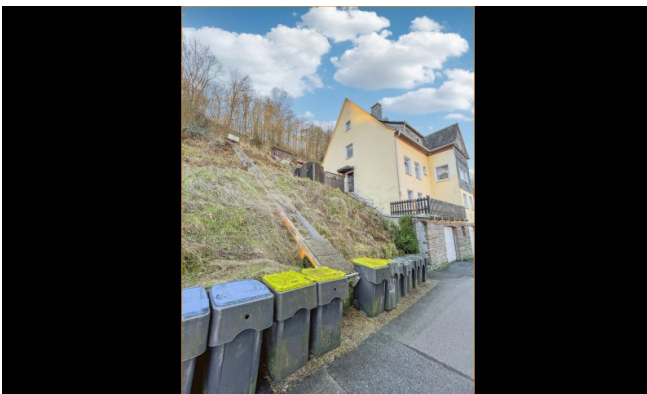
Zentrale

Fax

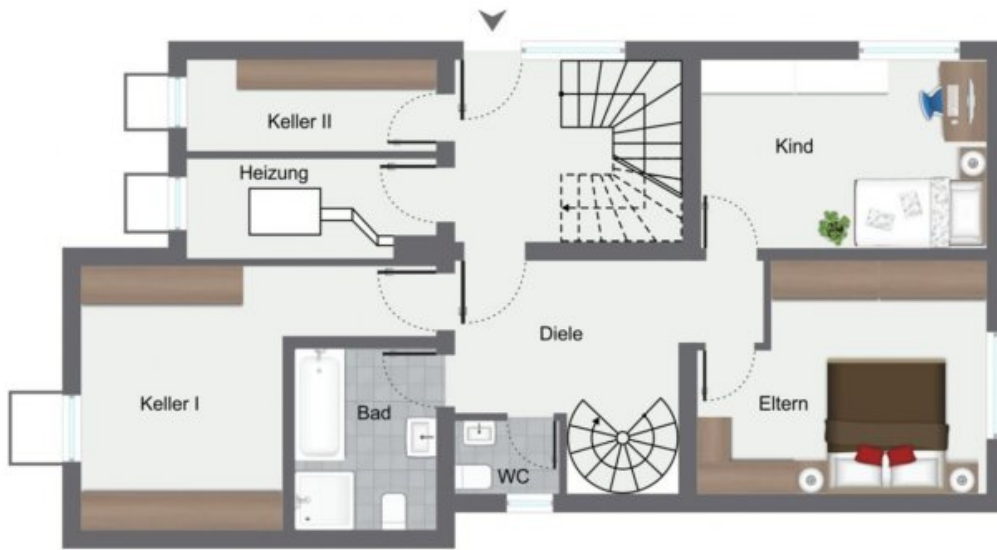
E-Mail

Webseite

stefan.noelker@falcimmo.de



Kellergeschoss und Erdgeschoss

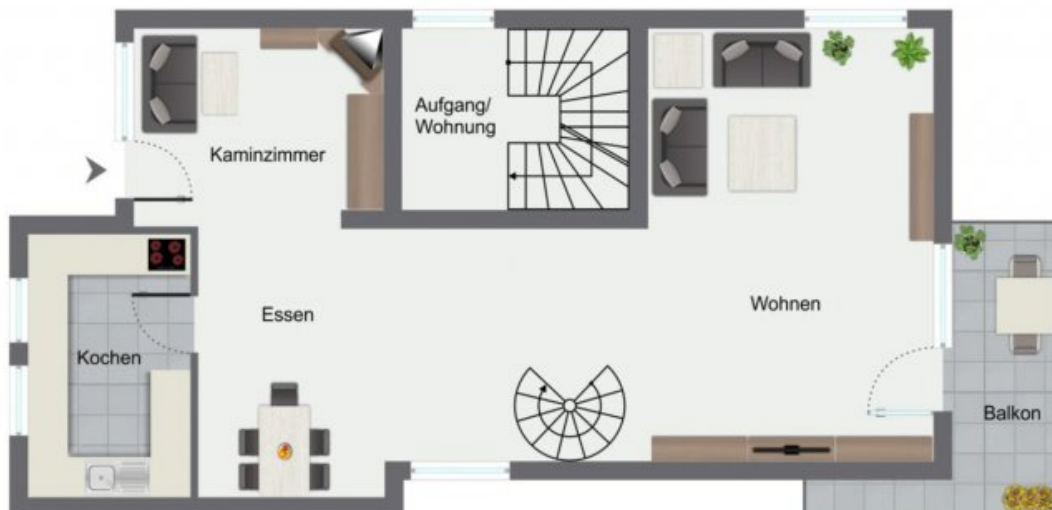


Dies ist nur ein Musterhaus.

So könnte Ihr Haus auf diesem schönen Grundstück aussehen.

Muster Grundriss KG&EG (Grundriss)

1. Obergeschoss



Dies ist nur ein Musterhaus.

So könnte Ihr Haus auf diesem schönen Grundstück aussehen.

Muster Grundriss 1.OG (Grundriss)

Dachgeschoss



Dies ist nur ein Musterhaus.

So könnte Ihr Haus auf diesem schönen Grundstück aussehen.

Muster Grundriss DG (Grundriss)