

Reihenhaus in Innenstadtnähe mit pflegeleichtem Garten



Preise & Kosten

Käufercourtage	3,57 % inkl. MwSt
Kaufpreis	€ 379.000,-
Anzahl Freiplatz	1

Angaben zur Immobilie

Wohnfläche	127 m ²
Grundstücksfläche	150 m ²
Zimmer	5
Schlafzimmer	4
Badezimmer	2
separate WCs	1
Anzahl Stellplätze	1
Baujahr	2012
Zustand des Objektes	Gepflegt
Verkaufsstatus	offen

Ausstattung

Heizungsart	Fussbodenheizung
Befuerung	Gas
Kabel / Sat- TV	Ja

Objektbeschreibung

Dieses moderne Reihenhaus aus dem Jahre 2012 bietet Ihnen auf 112 m² genügend Platz für die Familie. Der zusätzlich ausgebauter Dachboden bietet noch einmal ca.15 m² die als Kinderzimmer oder Büro genutzt werden können.

Das kleine aber feine Grundstück bietet Platz für eine Gartenhütte, eine Schaukel, einen Sandkasten und eine Grillecke. Zusätzlich steht Ihnen noch ein Abstellplatz für ihr PKW zur Verfügung.

Lage

Schaar ist ein Stadtteil der kreisfreien Stadt Wilhelmshaven in Niedersachsen. Zum Stadtteil gehören die Stadtviertel Schaar, Maadetal-Nord, Maadetal-Mitte, Schaardeich und Potenburg.

Die Potenburg ist das letzte von sieben Baugebieten, durch das Wilhelmshaven gen Westen wächst.

Das gesamte Wohngebiet wurde familien- und kinderfreundlich gestaltet und zu einem verkehrsberuhigten Bereich ernannt. Einkaufsmöglichkeiten sind fußläufig erreichbar. Spielplätze sind ebenfalls in dem Stadtteil vorhanden.

Ausstattung

Das Erdgeschoss bietet Ihnen schöne helle Räume.

Das große Wohnzimmer hat einen direkten Zugang zum Garten und die Terasse auf der man schöne Sonnenstunden verbringen kann.

Die Küche bietet genügend Platz zum Kochen und klönen. Die verbaute moderne Einbauküche bietet alles was das Herz begehrt

Ein WC mit Dusche steht ihren Gästen hier zur Verfügung

Zwei Abstellräume garantieren genügend Platz für Waschmaschine, Einkauf und Co.

Im Obergeschoss befinden sich neben zwei Kinderzimmern, das Elternschlafzimmer und ein weiteres Bad mit Badewanne. Auch diese Räume sind modern und hell gestaltet. Der ausgebauter Dachboden steht zusätzlich zur individuellen Nutzung zur Verfügung.

Das gesamte Haus ist pfleglich mit Fliesen ausgestattet und damit es keine kalten Füße gibt, steht ihnen im gesamten Haus die moderne Fußbodenheizung zur Verfügung.

Haben wir Ihr Interesse geweckt? Dann rufen Sie uns gleich an und vereinbaren Ihren persönlichen Besichtigungstermin. Wir freuen uns auf Ihre Kontaktaufnahme!

Sonstiges

Der Energieausweis ist in Erstellung

Besonderheiten:

- PKW-Stellplatz
- 3-fach verglaste Fenster
- elektrische Außenrollläden
- Dachboden komplett gedämmt und ausgebaut
- Fussbodenheizung im gesamten Haus
- Terrasse mit Garten
- zurzeit fest vermietet

Anbieter

C & G Immobilien GmbH
Goedenser Weg 36
26386 Wilhelmshaven

Zentrale

015157136837

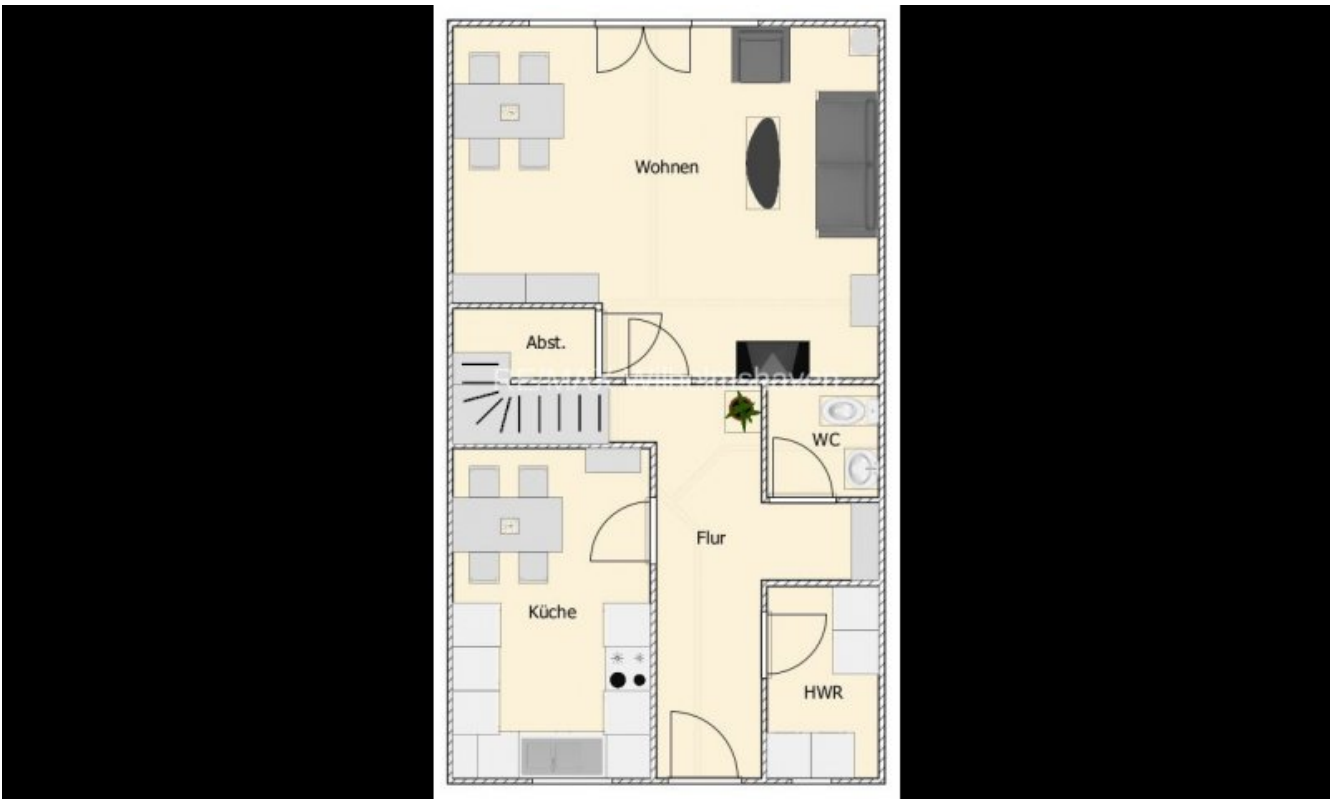
Fax

E-Mail

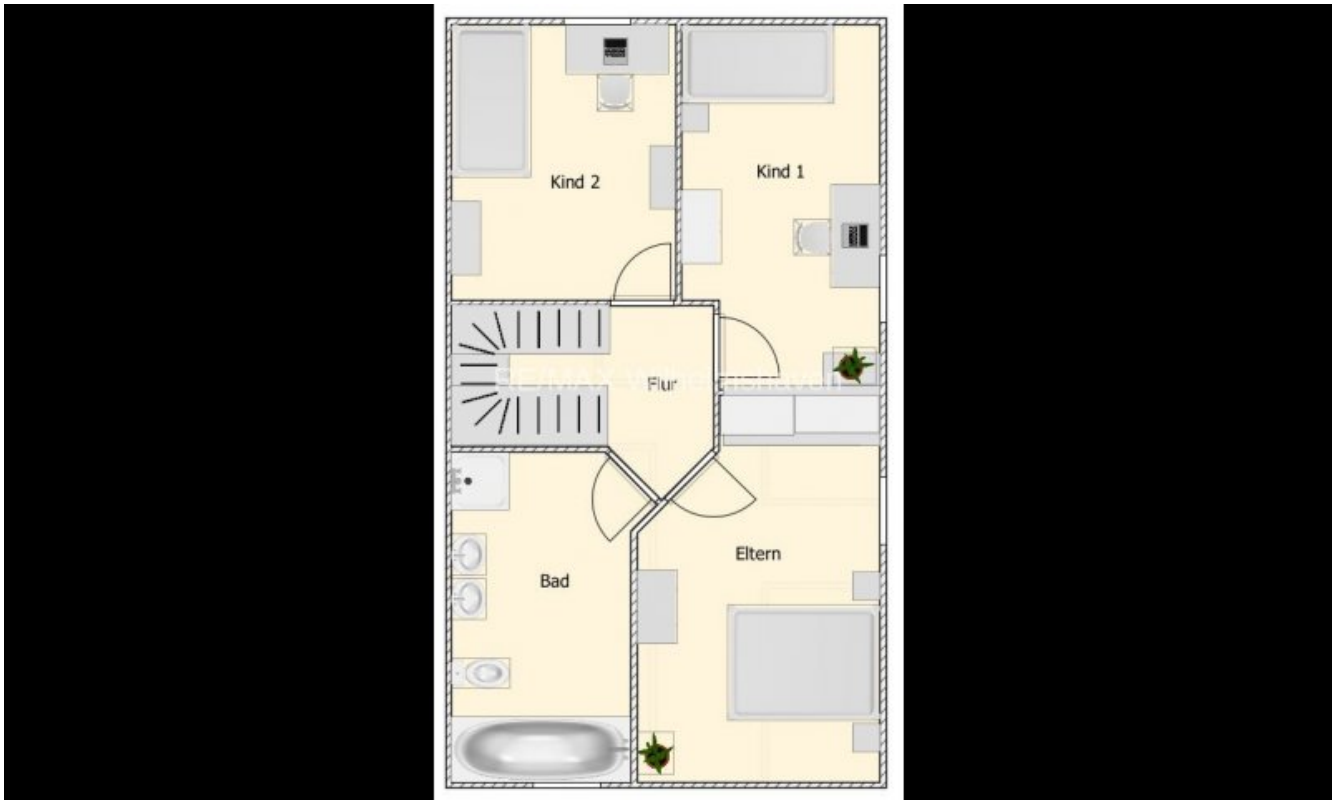
Frank.Grau@remax.de

Webseite





Grundriss 104 EG (Grundriss)



Grundriss 104 DG (Grundriss)