

Gemütliche 2-Zimmer Wohnung in reizvoller Lage



Preise & Kosten

Käufercourtage	3,57 % inklusive gesetzlicher Mehrwertsteuer, Courtage inkl. MwSt.
Kaufpreis	€ 109.000,-
Hausgeld	€ 265,-
Anzahl Freiplatz	1

Angaben zur Immobilie

Wohnfläche	34,78 m ²
Gesamtfläche	34,78 m ²
Zimmer	2
Schlafzimmer	1
Badezimmer	1
Kellerfläche	2 m ²
Anzahl Stellplätze	1
Terrassen	1
Baujahr	1945
Verkaufsstatus	offen
Verfügbar ab	nach Vereinbarung

Energieausweis

Energieausweis Art	Verbrauch
--------------------	-----------

Gültig bis	2025-02-08
Energieverbrauchskennwert	172.6kWh/m²a
Baujahr lt. Energieausweis	1945
Erstellungsdatum	Ausgestellt ab dem 01.05.2014
Energieeffizienzklasse	F
Primärenergieträger	GAS

Ausstattung

Bad	Dusche
Heizungsart	Zentralheizung
Befeuerung	Gas

Objektbeschreibung

EXPOSÉ ZUM SOFORT-DOWNLOAD:

Die vollständige Objektbeschreibung, weitere Bilder und - sofern vorhanden - einen virtuellen 3D-360-Grad-Immobilienrundgang zu dieser Immobilie finden Sie auf unserer Internetseite unter: www.langner-burmeister.de/objekt/ID-6766 - LB

OBJEKTBE SCHREIBUNG:

Zum Verkauf steht eine gemütliche 2-Zimmer-Wohnung in Ortsrandlage von Mönkeberg, die sich gleichermaßen als Kapitalanlage, aber auch zur Eigennutzung wunderbar eignet. Auf dem großen Grundstück stehen Ihnen ein eigener Kfz-Stellplatz sowie eine eigene Gartenparzelle mit Gartenhaus zur Verfügung. Gerade im Sommer ist der eigene Garten eine echte Wonne und ein Ruhepol zum Entspannen. Die angebotene Wohnung liegt im Dachgeschoss des gepflegten Mehrfamilienhauses.

Ein kleiner Flur, der Platz für e (...)

EINMALIGE REGISTRIERUNG - VIELE VORTEILE

Laden Sie sich jetzt das komplette Exposé selbst herunter:

- + Genaue Lage inkl. Adresse
- + Alle Fotos
- + Ausführliche Texte
- + Objektunterlagen
- + Zugang zum Immobilienrundgang / Video

JETZT REGISTRIEREN UNTER: www.langner-burmeister.de/objekt/ID-6766 - LB

Lage

Direkt an der Kieler Förde und der landschaftlich reizvollen Probstei gelegen - gehört Mönkeberg zu den beliebtesten Gemeinden in dem Einzugsgebiet von Kiel. Die Immobilie liegt am Ortsrand mit Blick in die Natur. Nur ca. 1 Kilometer entfernt befinden sich Supermärkte, Mc Donalds sowie eine Fitness-und Wellnessanlage. Die Probstei, der kleine schöne Hafen und der nahegelegene Badestrand in 2 km Entfernung sind beliebte

Ausflugs- und Erholungsziele.

Alle Dinge des täglichen Bedarfs, Supermärkte, Ärzte und Apotheken und Kindergärten sowie eine Grundschule befinden sich im Ort.

Über die Bundesstraße B 502 erreichen Sie Kiel in nur rund 5 Minuten und den Nachbarort Heikendorf ebenfalls.

Ausstattung

EXPOSÉ ZUM SOFORT-DOWNLOAD:

Jetzt das vollständige Exposé inkl. Adresse, weiteren Fotos und Unterlagen mit nur einer Anmeldung auf unserer Homepage ganz einfach selbst herunterladen: www.langner-burmeister.de/objekt/ID-6766 - LB

ALLGEMEINE INFORMATIONEN:

+ Gepflegtes Gemeinschaftseigentum (Haus und Außenanlagen)

+ Gas-Zentralheizung

+ Isolierverglaste Kunststofffenster

+ Eigener Pkw-Stellplatz

AUFTEILUNG 2-ZIMMER-WOHNUNG - ca. 35 m²:

+ Wohnungsflur / Essbereich

+ Bad mit Dusche

+ Küche

+ Wohnzimmer

+ Schlafzimmer (...)

EINMALIGE REGISTRIERUNG - VIELE VORTEILE:

Die vollständige Ausstattungsbeschreibung, weitere Bilder und - sofern vorhanden - einen virtuellen 3D-360-Grad-Immobilienrundgang zu dieser Immobilie finden Sie auf unserer Internetseite.

JETZT REGISTRIEREN UNTER: www.langner-burmeister.de/objekt/ID-6766 - LB

Sonstiges

+++ SERVICE FÜR EIGENTÜMER / VERKÄUFER +++

KOSTENLOSE IMMOBILIENBEWERTUNG

www.einfach-sicher-verkaufen.de

ABLAUF IMMOBILIENVERKAUF

www.langner-burmeister.de/Ablauf-Immobilienverkauf.htm

WAS UNTERSCHIEDET UNS VON ANDEREN MAKLERN

www.langner-burmeister.de/Warum-Langner-und-Burmeister-Immobilien.htm

ALLE IMMOBILIENANGEBOTE: www.langner-burmeister.de/Alle-Immobilienangebote.htm

+++ HINWEISE FÜR KÄUFER +++

Bitte haben Sie dafür Verständnis, dass wir nur Anfragen mit VOLLSTÄNDIGEN ANGABEN zu

- Ihrem NAMEN

- Ihrer ANSCHRIFT

- Ihrer TELEFONNUMMER

- Ihrer E-MAIL-ADRESSE (sofern vorhanden)

beantworten können.

Gerne informieren wir Sie über weitere Details der Immobilie und halten Bau- und Grundrisszeichnungen sowie

weitere Dokumente wie z.B. den Energieausweis für Sie bereit. Den Eigentümern ist es sehr wichtig dass Besichtigungstermine ausschließlich über unser Unternehmen abgestimmt werden. Bitte nehmen Sie Rücksicht auf diesen Wunsch und respektieren Sie die Privatsphäre der Eigentümer.

Sofern in dem Exposé Angaben zum Energieausweis fehlen sollten, so wird dieser aktuell von einem Energieberater erstellt. Sobald uns die energetischen Kennwerte vorliegen werden diese ergänzt. Spätestens bei der Besichtigung wird Ihnen der Energieausweis vorgelegt.

Anbieter

Langner & Burmeister Immobilien
 Rautenbergstr. 41
 24306 Plön

Zentrale

04522-8080800

Fax

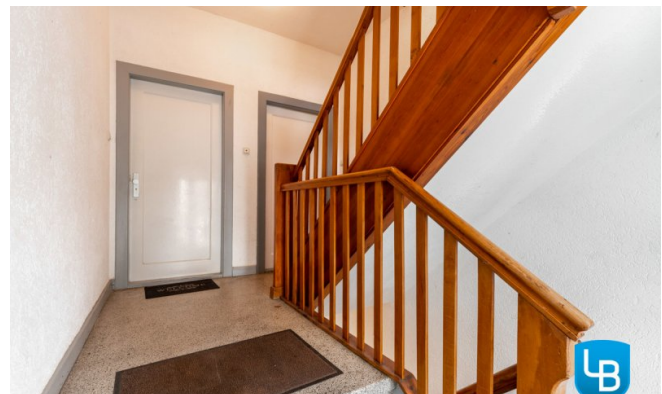
04522-8080820

E-Mail

import@langner-burmeister.de

Webseite

<https://www.langner-burmeister.de/>





Mehr Infos zu der Immobilie?

- ✓ Exposé zum Sofort-Download
- ✓ Weitere Fotos
- ✓ Virtueller 3D-360°-Immobilienrundgang
- ✓ Vollständige Objektbeschreibung
- ✓ Grundrisse
- ✓ Objektunterlagen

Jetzt registrieren unter www.langner-burmeister.de

LANGNER | BURMEISTER
Immobilien

Ihr ausgezeichneter Immobilienmakler.

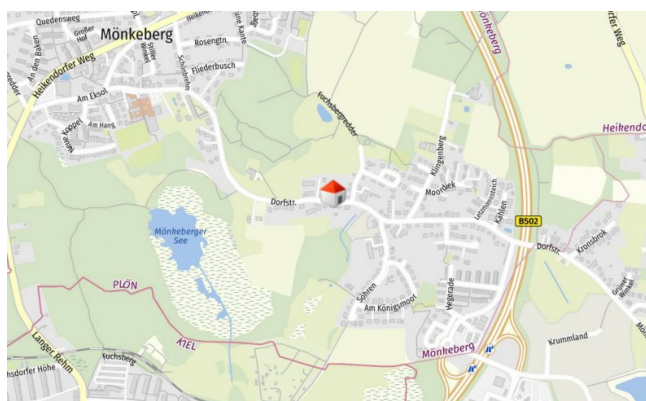
Oliver Langner und Lasse Burmeister

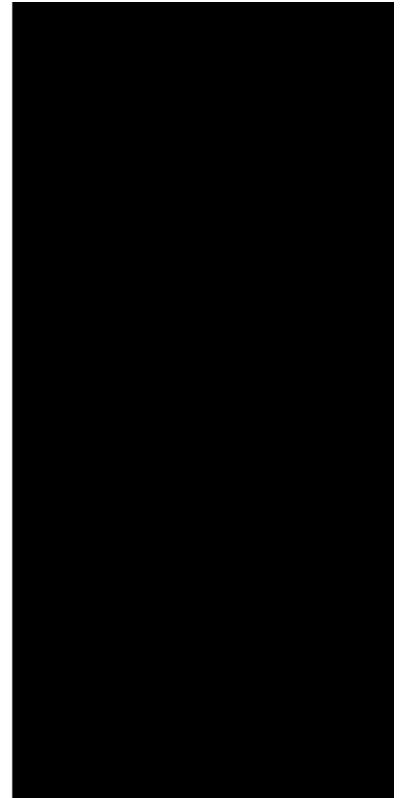
10 Jahre 2011 - 2021

Capital FOCUS TOP IMMOBILIENMAKLER 2022 KIEL

CHIP TOP Makler 2022/23 KIEL

LANGNER | BURMEISTER
Immobilien





Grundriss (Grundriss)